



Molendinum

Necessitareu: Feltre, cordó, compàs (si no en tens, fes servir dos plats de circumferència diferent), llapis, regle, tisores, agulla gruixuda, botons, fitxes de vidre, boletes de fusta, pedretes, etc.

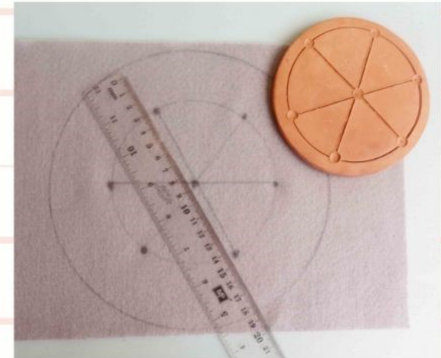
1#

Començarem dibuixant el tauler del Molendinum. Marcau un cercle gran d'uns 20 cm de diàmetre.



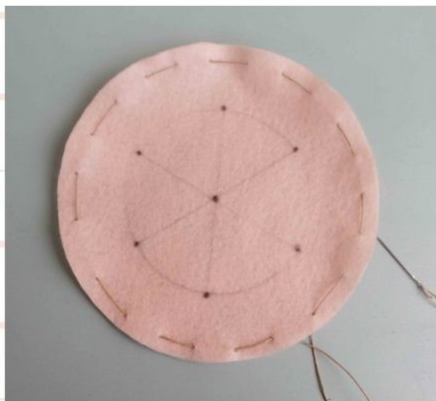
3#

Amb un regle, traçau tres o quatre línies que passin pel centre a una distància equivalent, heu de tenir almenys set o nou punts, segons el model que hagueu triat.



2#

Marcau un cercle més petit a l'interior del primer d'uns 12 cm aproximadament.



4#

Una vegada acabat, feu servir un perforador o simplement una agulla gruixuda enfilada directament amb el cordó.

Feu els forats a uns dos centímetres de la vora i feu passar el cordó a dalt i a baix fins a completar el cercle. Rematau el cordó amb unes boletes i podreu obrir i tancar el vostre saquet amb el tauler molendinum i guardar els calculi dins.

