

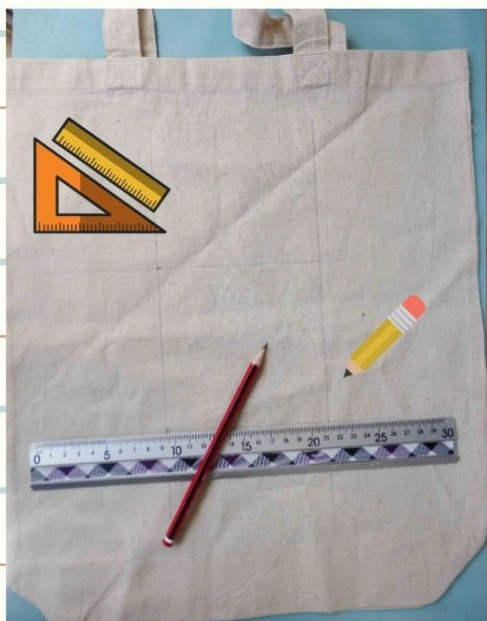


# Bolsa de juego: Abacum Claudere

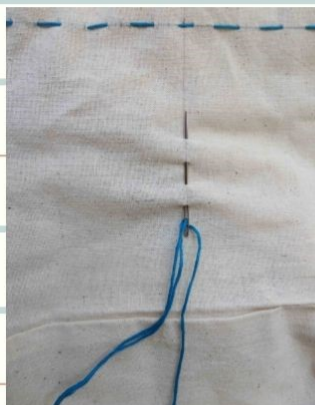


## Necesitaréis:

Una bolsa de tela (puede ser nueva o bien reutilizad la cara "B" de una vieja), hilos de color, una aguja lanera, palitos de helados (mejor si son pequeños y de colores), unas tijeras, una regla y un lápiz.



1# Dibujad vuestro tablero sobre la bolsa, utilizando una regla. Es muy fácil, son dos líneas verticales y dos horizontales entrecruzadas.



2# Enhebrad una aguja lanera con un hilo que os guste, cosed las líneas con una puntada simple



3# Una vez acabada la costura quedará más o menos así. Podéis aprovechar para jugar a otros juegos como el Terni Lapilli

4# Colocad los palitos de helado para hacer los números romanos, si queréis que queden fijos pedid a un adulto que los fije con una pistola de cola caliente. También podeis dejarlos sueltos y colocarlos cada vez (así podéis practicar los números).



5# Añadid nueve fichas que tengáis por casa, botones o lo que queráis de dos colores diferentes, tres dados y un fritillus (cubilete) para comenzar a jugar. ¡A divertirse!